



Innovationen für den Holzbau

Zuschnittautomat TURBO-Drive

Hochleistungszuschnitt für alle Bereiche
der Holzbearbeitung

www.hundegger.de

**Hundegger**

Schneller Zuschnitt mit zusätzlichen Bearbeitungsmöglichkeiten

Zuschnitt ohne Messen, Anreißen und ohne Rüsten

Die TURBO-Drive ist die richtige Entscheidung, wenn schneller und flexibler Zuschnitt gefordert ist. Darüber hinaus kann die Maschine auch Bohr- und Fräsarbeiten und Markierungen aller Art ausführen.

Die TURBO-Drive bearbeitet Holzquerschnitte von 20 x 40 mm bis 160 x 450 mm in beliebiger Holzlänge.

Auch mehrere aufeinandergestapelte Bauteile können dabei nicht nur zugeschnitten, sondern in vielen Fällen in einem Durchgang komplett fertig bearbeitet werden.

Die Maschine ist durch die kompakte Bauform bestens gegen Staub- und Lärmemission gekapselt und kann auch ohne bauliche Massnahmen auf einem ebenen Betonboden aufgestellt werden.

Wettbewersfähig

Steigern Sie mit der TURBO-Drive die Produktivität Ihres Unternehmens und sichern Sie dadurch Ihre Wettbewerbsfähigkeit.





Das HUNDEGGER-System – flexibel und präzise

Höchstmögliche Geschwindigkeit, absolute Präzision

Zwei unabhängig voneinander arbeitende Fördersysteme positionieren die Werkstücke und sorgen für die schnelle und präzise Holzhandhabung. Der Vorteil sind kurze Durchlaufzeiten ohne Einstellen und ohne Rüsten.

Flexibel

Schon in der Grundausstattung besitzt die TURBO-Drive ein enormes Potenzial. Allein mit dem Sägeaggregat sind über das Ablängen hinaus vielfältige Bearbeitungen möglich.

Wer mehr braucht

Der modulare Aufbau im Baukastensystem erlaubt es, die Standardmaschine jederzeit zu erweitern und mit zusätzlichen Aggregaten zu bestücken. Bohren, Fräsen, Schlitzen, Markieren, Beschriften – die TURBO-Drive kann alles.



Schnell - Flexibel - Präzise

Schwenkkappsäge

Das Herzstück der Maschine ist dabei das flexible Sägeaggregat für beliebige Winkel- und Neigungsschnitte.

Mit dem um 360° schwenkbaren und gleichzeitig um 90° neigbaren 5-Achs-Sägeaggregat lassen sich neben allen nur denkbaren Kapp-, Gehrung- und Schifterschnitten auch Kerfen, Firstblätter, Traufschalungsausklinkungen und Gerberstöße etc. schnell, präzise und in hoher Oberflächenqualität fertigen.

Im Gegensatz zu einer Lösung mit Untertischkappsäge kann das Sägeblatt mit seiner Achse unter die Auflagehöhe des Werkstückes fahren und so auch horizontale Schlitz in beliebigen Winkeln und in allen benötigten Stärken fertigen.

Das beim Zuschnitt anfallende Restholz schneidet die TURBO-Drive, falls gewünscht, auf Brennholzgröße zu. Späne, Staub und Restholz fallen nach unten und laufen über ein Förderband nach draußen.





Für noch mehr Flexibilität

Optional kann die TURBO-Drive jederzeit, auch nach der Aufstellung, mit insgesamt bis zu zwei vertikal arbeitenden Aggregaten bestückt werden.



Zur Auswahl stehen dabei ein 7,5 kW-Fräs- und Bohraggregate für das Fräsen von Falzen, Aussparungen oder frei programmierbaren Profilen sowie ein 2,2 kW-Bohraggregate für die Herstellung von Durchgangs- oder Sacklochbohrungen.



Bereits in der Grundausstattung können mehrere aufeinandergestapelte Bauteile mit der TURBO-Drive nicht nur zugeschnitten, sondern in vielen Fällen in einem Durchgang komplett fertig bearbeitet werden.



Für Querschnitte von 20 x 40 mm bis 160 x 450 mm



Zur einfachen Kennzeichnung und Beschriftung der fertigen Bauteile bietet die TURBO-Drive sowohl ein Tintenmarkier-System als auch einen Markierstift oder einen Etikettendrucker.

Vom einfachen Sparrenriss bis zum mehrzeiligen Text oder Barcode lassen sich damit alle benötigten Kennzeichnungen erstellen. Die Daten können dabei auch direkt von Abbund-/CAD-Programmen übernommen werden.

Für die Pufferung der fertigen Werkstücke im Auslauf der Maschine sorgt ein Querförder-system mit Rollschienen. Bei Bedarf können die Bauteile auch mit einem Querförderer weitertransportiert werden.

Ausgabe für kleine Bauteile

Damit lassen sich selbst kürzeste Bauteile zuverlässig von Abschnitten trennen und sicher ausfordern.

Maximale Nutzung

Für eine maximale Nutzung der zur Verfügung stehenden Leistung kann die TURBO-Drive weiter automatisiert werden.

Auf einen Aufgabeequerförderer können vom Benutzer mehrere Hölzer, selbst mit unterschiedlichen Querschnitten, gleichzeitig aufgelegt werden. Diese werden von der TURBO-Drive automatisch vereinzelt und verletzungsfrei der Bearbeitungszone zugeführt, während sich der Bediener anderen Aufgaben zuwenden kann.



Entsorgung

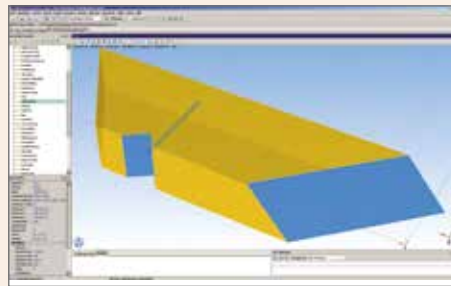
Späne und Resthölzer fallen nach unten auf ein Entsorgungsband. Dieses befördert sie effektiv aus der Bearbeitungszone und führt sie nachfolgenden Entsorgungslösungen zu. Das kann ein Hacker sein oder auch ein Steigförderband zu einem Späne-Container.



Zusätzlich gibt es für eine sichere Trennung von Spänen und Reststücken auch einen Steigförderer mit Abfalltrennung.



Die Software die mit ihren Aufgaben wächst



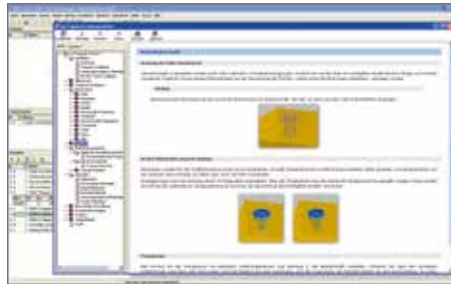
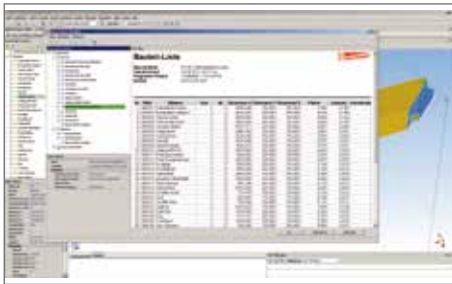
Ein Softwarepaket für alle Maschinen und für alle Aufgaben

Das verbindende Element aller Hundegger-Maschinen ist die von Hundegger komplett neu entwickelte Software CAMBIUM. Mit CAMBIUM wird der gesamte Produktionsprozess ab der Konstruktion über die Arbeitsvorbereitung bis hin zum fertigen Bauteil mit einer Software abgebildet. Schnittstellenprobleme, hoher Schulungsaufwand sowie hohe Kosten für Anschaffung und Unterhalt mehrerer Systeme entfallen dadurch komplett. CAMBIUM wurde speziell für die Bedürfnisse des modernen Holzbaus entwickelt – dies sorgt für höchste Investitionssicherheit bei gleichzeitig einfachster Bedienung.

CAMBIUM ist im wahrsten Sinne des Wortes ein flexibler Vollautomat. Denn wie immer auch Ihre Bearbeitungsvariante sein mag, CAMBIUM liefert für jede Aufgabenstellung eine funktionierende, zuverlässige Lösung und das ohne zusätzlichen Programmieraufwand. Mit kostenlosen Software-Updates profitieren Sie zudem ein Maschinenleben lang von einer stetigen dynamischen Weiterentwicklung.

CAMBIUM

made by Hundegger



Sägewerkliste				Hundegger Innovationen für den Holzbau		
Bauvorhaben:	Wiemann Dach					
Datum/Uhrzeit:	20.01.2015, 14:38 Uhr					
Programm:	CAMBIUM 2015.01.0-50560 Private					
Version:						
Einheit:	[mm] / [m] / [m]²					
Anzahl	Querschnitt	Länge	Anzahl	Nr	Name	Länge
13	240 x 120	7000	1	N 34 N	Spanten L.5705 N. N autom. Restholz L.1262	
			1	N 35 N	Spanten L.6470	
			3	N 36 N	Spanten L.6470	
			1	N 37 N	Spanten L.6470	
			1	N 20 N	Spanten L.6813	
			4	N 20 N	Spanten L.6813	

Sprache

- In der jeweiligen Landessprache konfiguriert und ausgeliefert

Einheitlich für alle Hundegger-Maschinen

Arbeitsvorbereitung

- Automatische Datenübernahme aus allen gängigen CAD-Systemen
- Verschnittoptimierung
- Materialbestellung
- Kalkulation
- Echtzeitsimulation

Einheitlich für alle Hundegger-Maschinen

Fertigung

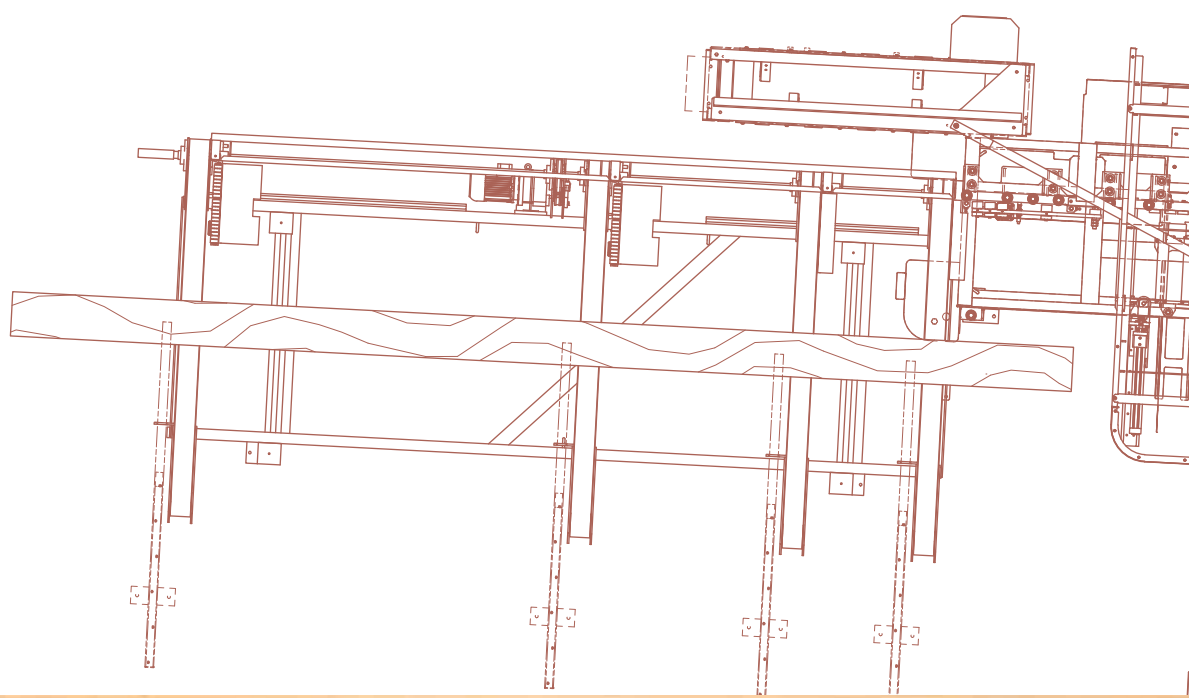
- Gleiche Bedienoberfläche für Arbeitsvorbereitung und Fertigung
- Automatische Generierung und Optimierung des Maschinenprogramms (CAM)
- Integriertes Steuerungssystem (CNC)
- Betriebsdatenerfassung

Einheitlich für alle Hundegger-Maschinen

Weitere Highlights

- Umfangreiches Reporting
- Standard-Schnittstelle für Integration in Werks-IT
- Anbindung von Lager- und Automatisierungssystemen

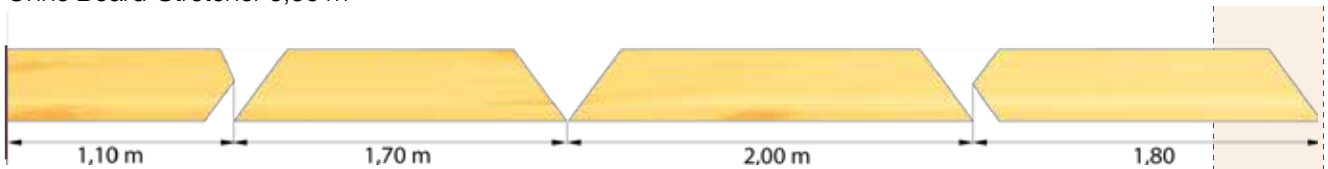
Einheitlich für alle Hundegger-Maschinen



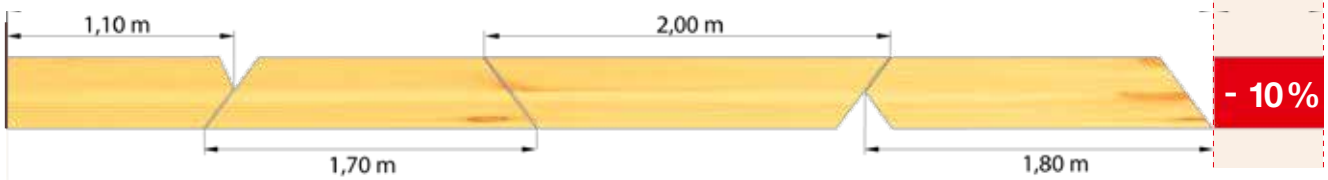
Board-Stretcher

Garantiert optimale Holzausnutzung

Ohne Board-Stretcher 6,60 m



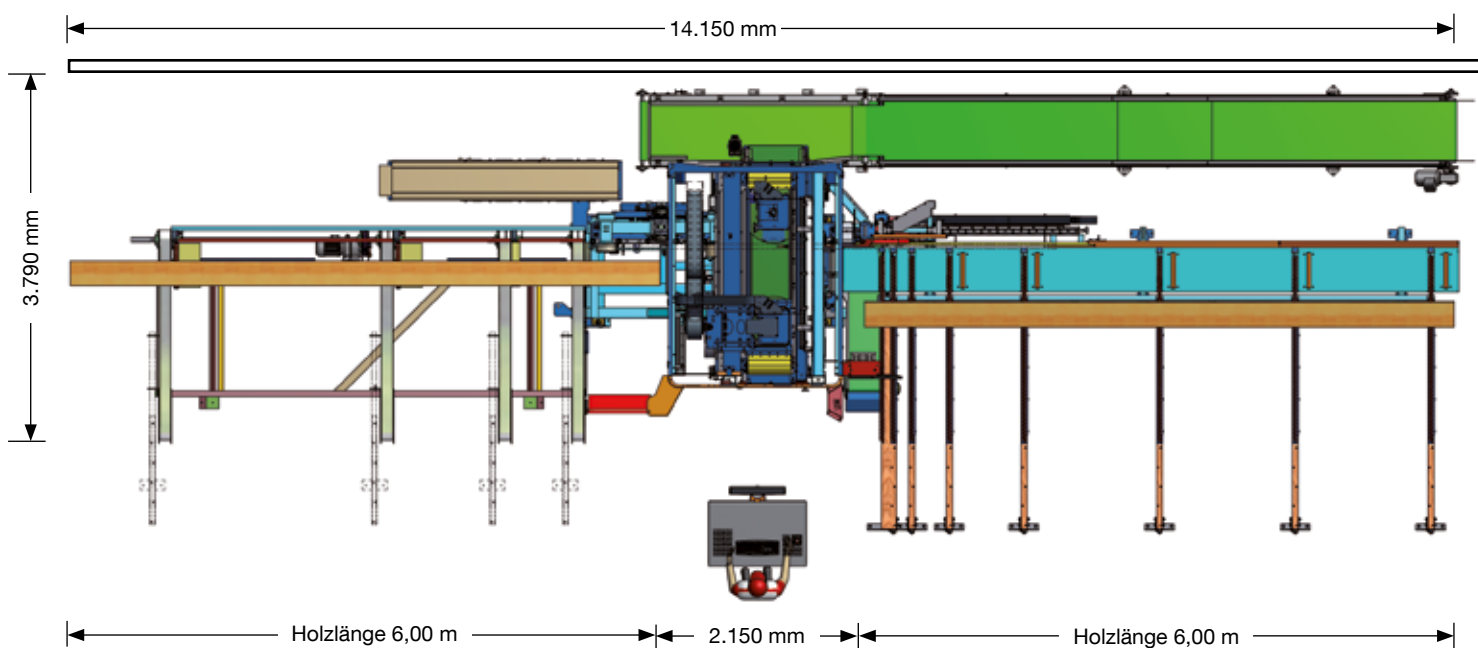
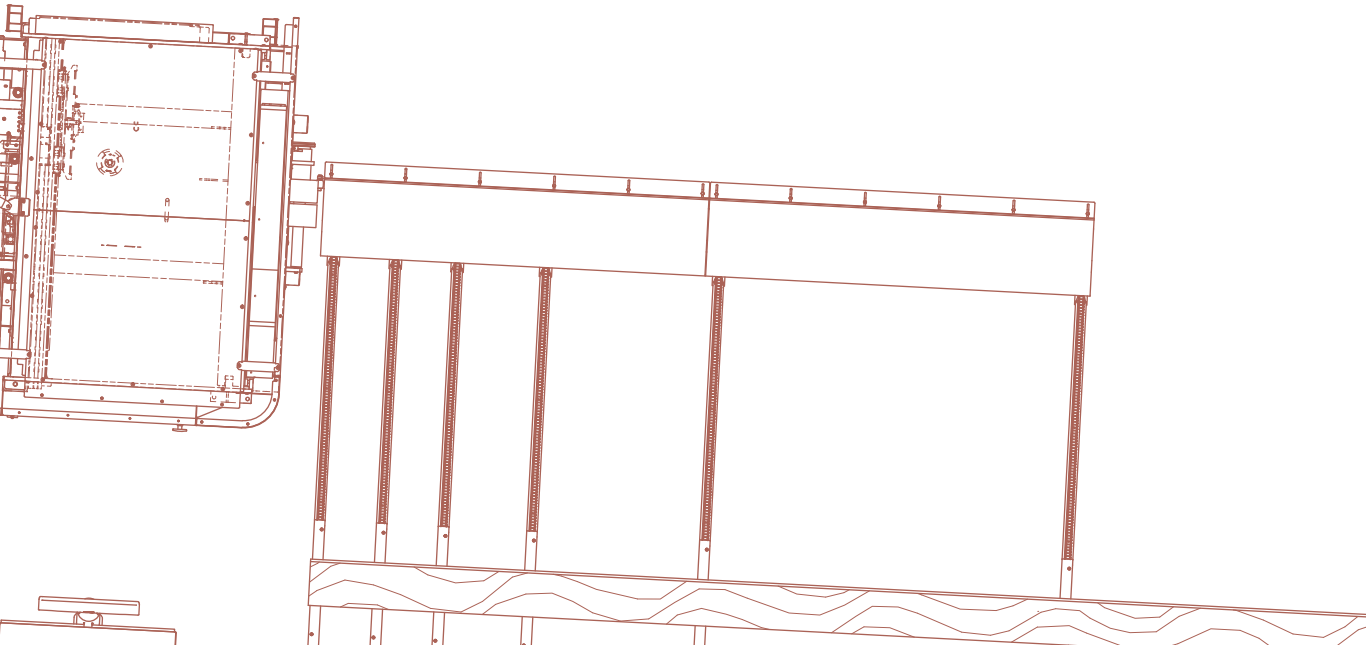
Mit Board-Stretcher 6,00 m



Weniger Holzverbrauch
= mehr Gewinn

TURBO-Drive

Die Lösung, wenn es um schnellen, flexiblen und präzisen Zuschnitt geht



Zu den Angaben in diesem Prospekt: Technische Änderungen vorbehalten. Die Abbildungen können auch Zubehör oder Sonderausstattungen enthalten, die nicht zum serienmäßigen Lieferumfang gehören. Zur besseren Verständlichkeit sind Abbildungen zum Teil ohne serienmäßige Sicherheitseinrichtungen.



Hundegger-Vorteile

- Erfahrung von weltweit mehr als 5.300 installierten Maschinen
- Exakte Anpassung der Maschinen an die Kundenanforderung mit Baukastensystem und qualifizierter Beratung
- Hohe Flexibilität durch hauseigene Softwareentwicklung
- Stetige Weiterentwicklung und kostenlose Software-Updates
- Ausgereifte Schnittstelle zu allen führenden Holzbau-CAD-Programmen
- Speziell für die Bedürfnisse im Holzbau entwickelte komfortable Maschinenbedienung
- Qualifizierte Ausbildung und Schulung im Hundegger-Schulungszentrum
- Enge Kooperation mit führenden Instituten und Berufsfachschulen, insbesondere bei beruflicher Weiterbildung
- Umfangreiche Garantieleistungen
- Weltweit garantierte Service- und Ersatzteilverfügbarkeit
- Rund-um-die-Uhr-Service als Eckpfeiler der Unternehmensphilosophie
- Unvergleichliches Preis-Leistungs-Verhältnis

Hans Hundegger AG

Kemptener Straße 1
D-87749 Hawangen
Telefon: + 49 (0) 8332 9233 0
Telefax: + 49 (0) 8332 9233 11
info@hundegger.de
www.hundegger.de

